

MOSCAS BLANCAS EN TOMATE

Esta campaña hemos empezado a detectar la presencia de mosca blanca en tomate de industria desde el inicio de las plantaciones. Esta situación es anómala en este cultivo y hay que vigilar los niveles en las plantas para evitar problemas por la presencia de la plaga. Es importante que vigilemos la presencia de las moscas blancas para evitar daños posteriores en la producción de frutos.

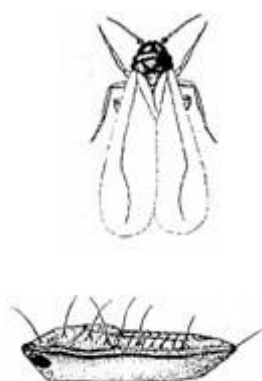
Junto a los daños directos que provocan el debilitamiento del cultivo y su merma de producción, surgen los daños indirectos ocasionados por la “negrilla”, que originan la total depreciación comercial de la cosecha y por último la posibilidad de transmitir virus por parte de *Bemisia tabaci*. *Trialeurodes vaporariorum* no le conocemos en esta zona esa facultad.

El control de la plaga debe realizarse desde los primeros inicios de la plaga en el cultivo, puesto que cuando se alcanzan niveles altos es casi imposible reducir las poblaciones. Por ello aconsejamos antes de realizar un tratamiento para orugas u otras plagas observar la presencia de moscas blancas para decidir el producto más adecuado para su control.

Bemisia tabaci



Adulto y ninfa



Trialeurodes vaporariorum



Adulto y ninfa



En la HOJA nº 30 hemos incluido los insecticidas más adecuados para el control de orugas, en este caso añadimos los autorizados para el control de las moscas blancas.

Materia Activa y %	N. Comercial	Dosis	P. seg.	Observaciones
<i>Aceite de parafina-75</i>	Ac.Emul. Agrofit	0,75-1,5 %	NP	
<i>Acetamiprid-20 SG (1)</i>	Epik SG/Gazel Plus	350-400g/ha	7	2 aplicaciones/campaña
<i>Acetamiprid-20 SP (2)</i>	Epik/Mospilan	35-50 g/100 l	3	2 aplicaciones/campaña
<i>Alfa-cipermetrin 10</i>	Dominex/Fastac	0,03-0,04 %	2	
<i>Azadiractin-1</i>	Neemazal T/S	150-300 cc/hl	3	
<i>Azadiractin-3,2</i>	Varios	150 cc/hl	3	
<i>Beauveria bassiana</i>	(5)	(5)	NP	
<i>Deltametrin-2,5</i>	<i>Superdelta</i>		3	2 aplicaciones/campaña
<i>Deltametrin+tiacloprid</i>	Proteus OTeq	0,5-0,6 l/ha	3	3 aplicaciones/campaña
<i>Imidacloprid-20 (3)</i>	Varios	75 cc/hl	3	también en riego
<i>Imidacloprid-70</i>	Couraze	20 g/hl	3	
<i>Lambda-cihalotrin-1,5</i>	Karate Zeon+1,5	65-130 cc/hl	3	2 aplicaciones/campaña
<i>Lambda-cihalotrin-2,5</i>	Akira/KarateK/Kenotrin	40-80 g/hl	3	
<i>Lambda-cihalotrin-10</i>	Akido/Atrapa	0,075-0,25 l/ha	3	
<i>Lambda-cihalotrin-10 CS</i>	Karate Zeon/Stamina	10-20 cc/hl	3	2 aplicaciones/campaña
<i>Metomilo-20</i>	<i>Lannate 20 L</i>	1,25 l/ha	7	2 aplicaciones/campaña
<i>Metomilo-25 WP</i>	<i>Lannate 25 WP</i>	1 kg/ha	7	2 aplicaciones/campaña
<i>Pimetrozina-25</i>	Pulfly	80-120g/hl	3	3 aplicaciones/campaña
<i>Pimetrozina 50</i>	Plenum	50 g/hl	3	1 aplicaciones/campaña
<i>Piridaben-20</i>	Sanmite/Poseidon	0,1 %	3	1 aplicación/campaña
<i>Piretrinas-4</i>	Pelitre/Abanto/Kenpyr	0,1-0,2 %	3	
<i>Piriproxifen-10</i>	(4)	0,05-0,075 %	3	1/2 aplicacion/campaña
<i>Spiromesifen-24</i>	Oberon	0,04-0,06	3	4 aplicaciones/campaña
<i>Spirotetramat-15</i>	Movento 150 OQ	0,040-0,065 %	3	4 aplicaciones/campaña
<i>Tau-fluvalinato 10</i>	Mavrik 10/Klartan 10	25-50 cc/hl	7	
<i>Tau-fluvalinato 24</i>	Klartan 24	10-20 cc/hl	7	
<i>Tiacloprid 18</i>	Calypso180	60-100 cc/hl	3	3 aplicaciones/campaña
<i>Tiacloprid 48</i>	Calypso	0,45 l/ha	3	3 aplicaciones/campaña
<i>Tiametoxam-25</i>	Actara	20-40 g/hl	3	2 aplicaciones/campaña
<i>Verticillium lecani</i>	Mycotal	3 kg/ha	NP	Sólo invernaderos
<i>Z-cipermetrin-10</i>	Fury/Minuet	0,2-0,4 l/ha	2	

NOTAS: (1) invernadero, 3 días. Volumen de caldo al aire libre: 500-1.000 l/Ha., en invernadero 1.000-1.700 l/Ha.; (2) Efectuar de 1 a 2 tratamientos con un máximo de 560 g/Ha. y un intervalo de 14 días; (3) También en agua de riego a 500-700 cc./Ha; (4) Juvinal 10, Atominal, Admiral, Dedever, Muligan, Discolo, Promex, [Spedient, Alazin, Próximo, Brai solo Invernaderos]; (5) Botanigard 125-250 ml/hl, Naturalis L 100-125 ml/hl, Bassi WP 62,5-125 g/hl .

Consejos en las aplicaciones

1. Aplicar la dosis correcta para evitar la aparición de resistencias o mala eficacia.
2. Diferenciar el estado de la plaga predominante y el nivel poblacional de cada estadio al que se dirige el tratamiento, ya que según éstos se realizará la elección del producto más apropiado (ovicidas, larvicidas o adulticidas)
3. En tratamiento contra adultos, aplicar a primera hora de la mañana o en el ocaso del día, momentos en los que permanecen más inmóviles sobre el cultivo.
4. Favorecer la proliferación de insectos auxiliares, racionalizando el uso de fitosanitarios.
5. Vigilar otros cultivos como calabacín, pimiento, pepino, judía verde.